

[Enuve] Ítems de segurança para sua empresa



Segurança de ponta à ponta

Quando você faz upload, armazena e baixa arquivos de e para o Enuve Smart, seus arquivos são enviados usando TLS, ou criptografia Transport Layer Security, **uma forma muito forte de segurança.**

Esse tipo de criptografia é um protocolo padrão do setor que **garante que seus dados permaneçam protegidos contra visualização ou interceptação.** Enquanto seus dados são armazenados, usamos a criptografia AES de 256 bits, comumente usada para transações financeiras online.

Esses **dados são armazenados em vários discos rígidos em datacenter Tier III** para evitar ainda mais a perda de dados do cliente, caso um disco rígido seja perdido.

Ao baixar arquivos para o seu computador ou smartphone, aplicamos exatamente os mesmos padrões de segurança para proteger seu dispositivo. Todos os dados que saem de nossos servidores são criptografados, garantindo que você seja o único que pode vê-los.



Criptografia AES 256 e compressão

Esta criptografia comprime e criptografa arquivos digitais do cliente para serem transmitidos e armazenados na Enuve.

Todos os arquivos são compactados e criptografados no ambiente do cliente (maior segurança*) ou no ambiente da Enuve.

* arquivos digitais trafegam na rede e são armazenados de forma encriptada



Security Socket Layer

O protocolo SSL provê a privacidade e a integridade de dados entre aplicações que se comuniquem pela internet.

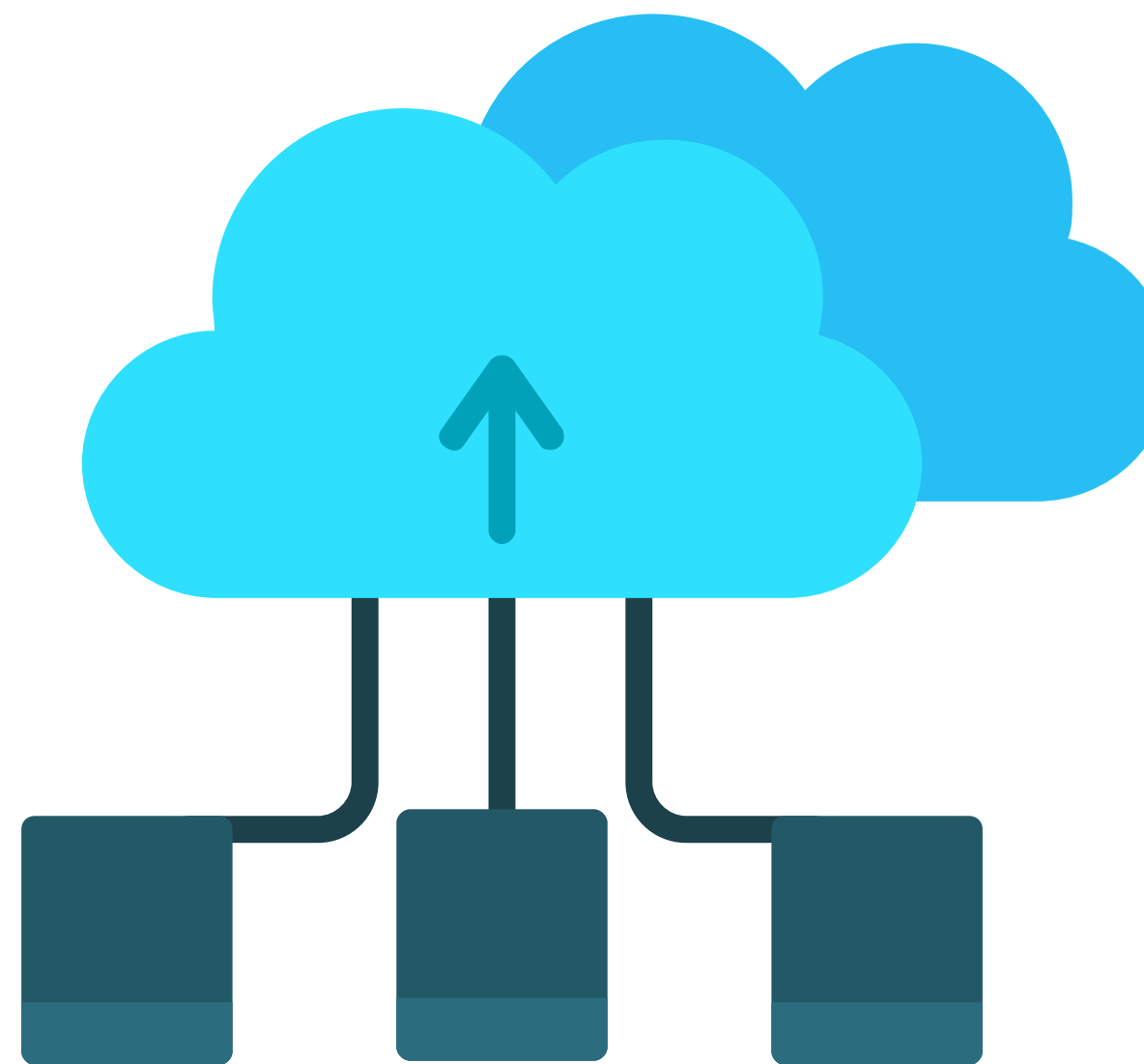
Isso ocorre por intermédio da autenticação das partes envolvidas e da cifragem dos dados transmitidos entre as partes.

Ainda, esse protocolo previne que intermediários entre as duas extremidades das comunicações obtenham acesso indevido ou falsifiquem os dados que estão sendo transmitidos



Controle de Acesso dos arquivos

Todo o acesso por parte dos usuários é configurado e obedece a **política de acesso estipulada previamente pela empresa**, configuradas no momento da implantação da solução. Assim o colaborador só terá acesso às pastas permitidas.



Versionamento das pastas

Outro parâmetro que consideramos fundamental no quesito segurança, é o versionamento das pastas.

Esta funcionalidade permite com que **ilimitadas versões de cada arquivo**, sejam mantidas por tempo indeterminado para que possam ser facilmente recuperadas caso haja necessidade.

Cada pasta pode ser configurada com o **número de versões e espaço de tempo conforme a necessidade do cliente**.

Com isso a empresa fica totalmente protegida caso ocorra qualquer tipo de desastre, seja a perda de alguma informação ou mesmo um **sequestro de dados por parte de algum hacker**.



Infraestrutura hospedada na IBM Cloud

Data Center Tier III – selo do Uptime Institute

Certificações:

Referência: <http://www.softlayer.com/pt-br/compliance>

ISO 27001 - padrão e a referência Internacional para a gestão da Segurança da informação

ISO 27028

CSA – Cloud Security Alliance – STAR



Outras itens importantes

FireWall

Proteção Antivirus e Anti-spywares

Escaneamento de Vulnerabilidades

Segmentação de VLAN

Seja um cliente Enuve! Garanta a continuidade do seu negócio e facilite sua vida.

Website

www.enuve.com.br

Telefone

11 4007 1979

Email

comercial@enuve.com.br

Endereço

Av. Eng. Luiz Carlos Berrini, 1500/74 São Paulo - SP

